

PROCESO DE ACTUALIZACIÓN DE FIRMWARE -Equipos actualizables mediante cable USB-

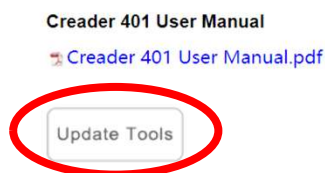
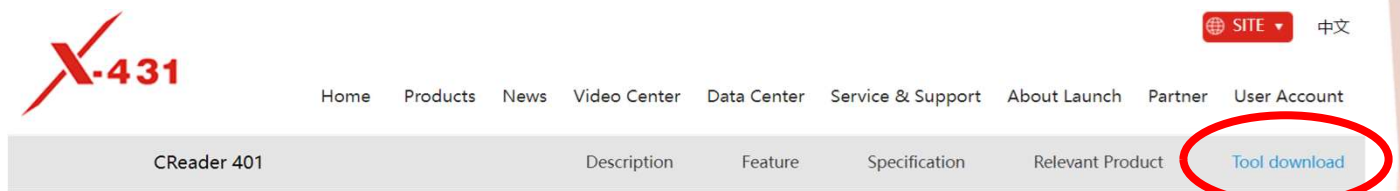


La siguiente información va destinada a conocer cómo deben actualizarse los equipos de gama no profesional, que equipan toma miniUSB de tipo B y cable para PC.

- A través de un navegador web acceder a la URL:

https://eninfo.x431.com/prod_view.aspx?TypeId=11&Id=258&FId=t3:11:3

- A continuación elegir la opción Tool Download, situada a la derecha de la pantalla:

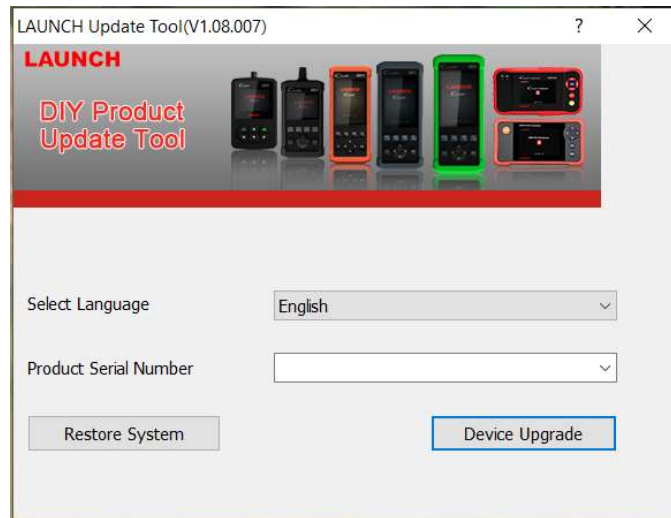


- Descargar la herramienta de actualización mediante el botón Update Tools. Aceptar los diferentes pasos del programa de instalación hasta que en el escritorio aparezca el siguiente icono:

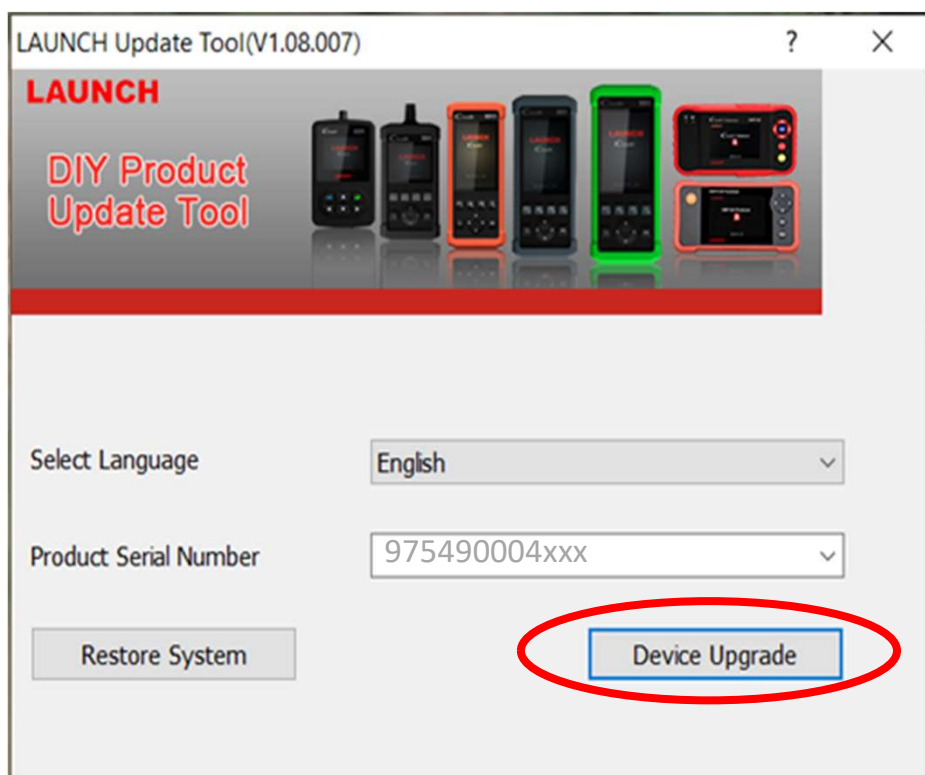


- Conectar el equipo a actualizar al PC mediante el cable USB. Esperar que se identifique el dispositivo en el PC y este le asigne un puerto libre. El proceso es automático y no depende de la versión de USB del PC (es compatible con USB 2.0 y 3.0 indistintamente).

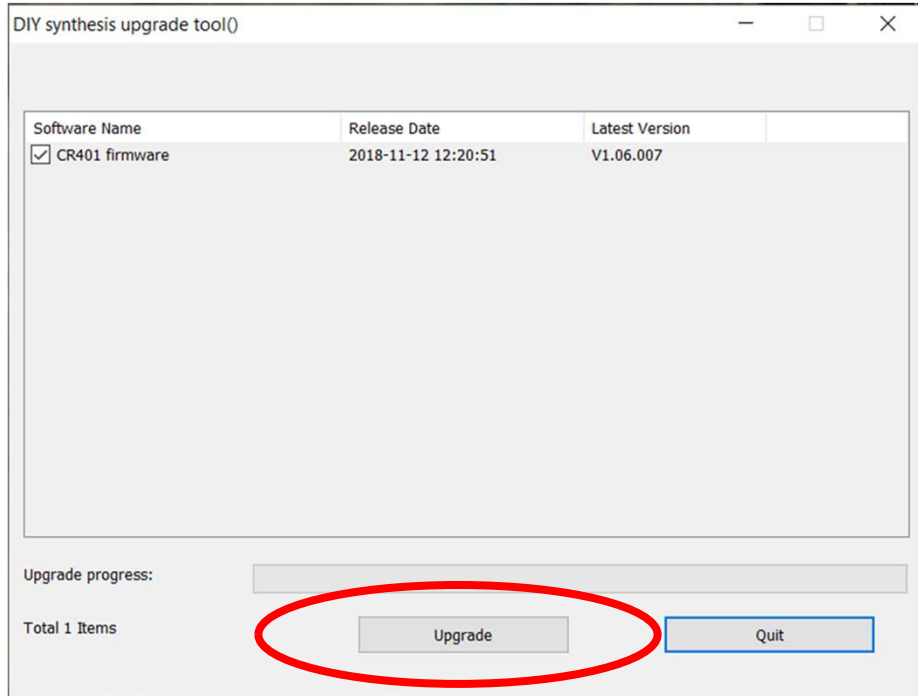
- Ejecutar la aplicación. Se lanzará el siguiente aplicativo:



- Seleccionar la primera opción de idiomas y si el proceso de actualización no se inicia directamente aparecerá la siguiente ventana, en la que se identifica el número de serie. Seleccionar “Device Upgrade”:

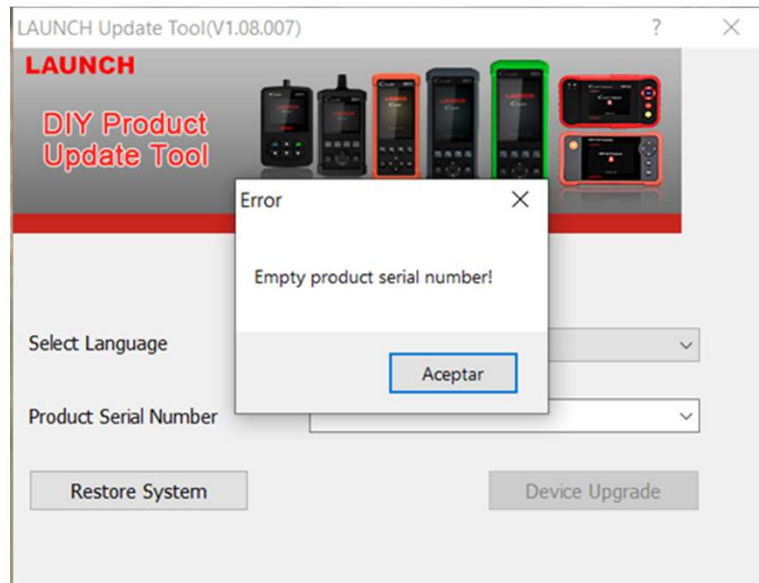


-Seleccionaremos la función Actualizar (“Upgrade”):

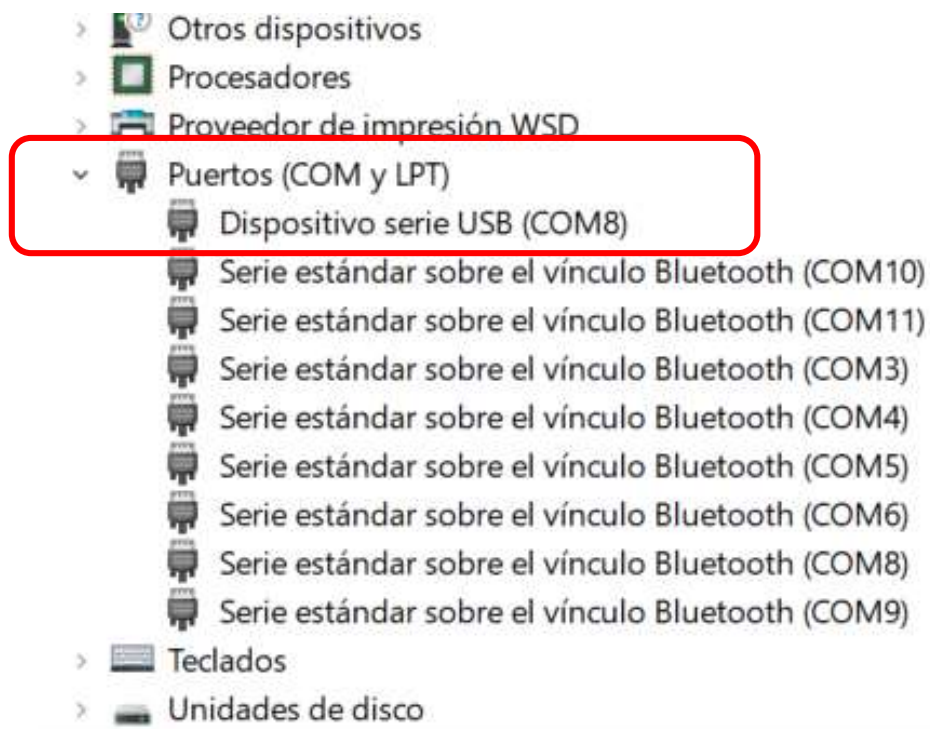


RESOLUCIÓN DE POSIBLES PROBLEMAS:

- Si al conectar el dispositivo Creader 401 al PC aparece el siguiente error, necesitaremos que el PC asigne un nuevo puerto USB de forma automática.



- Para ello, en **Panel de Control**, abriremos el **Administrador de dispositivos**. En la opción **Puertos (COM y LPT)** desinstalaremos el dispositivo en el puerto que nos ha asignado para el Creader 401. Ejemplo:



- Conectaremos de nuevo el dispositivo al PC mediante el cable USB. Windows aplicará una nueva configuración en un puerto libre (identificado como COM). Debemos asegurar que el puerto asignado no entra en conflicto con otro dispositivo.